



# Première locomotive bi-mode hybride en circulation en Europe

## EURODUAL

Dossier de presse

Novembre 2019

---





# Sommaire

---

VFLI ET LA MARQUE VITTEL® METTENT EN CIRCULATION L'EURODUAL	3
L'EURODUAL, UN ATOUT MAJEUR POUR LA RÉDUCTION DE L'EMPREINTE ENVIRONNEMENTALE	5
A PROPOS DE VFLI	7
A PROPOS DE NESTLÉ WATERS	8

---

Première locomotive bi-mode hybride  
en circulation en Europe

## VFLI ET LA MARQUE VITTEL® METTENT EN CIRCULATION L'EURODUAL

VFLI, entreprise de fret ferroviaire du groupe SNCF, et la marque VITTEL®, mettent en circulation une locomotive EURODUAL, la première locomotive bi-mode hybride en Europe.

Déjà dotée d'un parc de plus de 100 locomotives thermiques et électriques, VFLI a acquis en 2018 la toute première locomotive bi-mode hybride en Europe. Véritable concentré de technologie, cette nouvelle locomotive est en exploitation depuis le 26 octobre 2019. Elle assure le transport de l'eau minérale naturelle de la marque VITTEL® entre son usine et la plateforme logistique d'Arles. Grâce à sa traction bi-mode associant un moteur électrique et un moteur thermique de dernière génération, l'EURODUAL est apte à circuler indifféremment sur les lignes électrifiées ou non.



## UNE RÉDUCTION DE 80 % DES ÉMISSIONS DE CO<sub>2</sub> ET DE GAZ À EFFET DE SERRE

Sur ce trajet long de 600 kilomètres, ce sont 3 trains par semaine, soit environ 150 trains dans l'année, qui assurent le transport d'eau minérale naturelle VITTEL®. L'utilisation de l'EURODUAL permet de passer au quasi tout électrique et ainsi de réduire de 80% les émissions de CO<sub>2</sub> et de gaz à effet de serre sur chaque trajet, soit une économie de 1 920 tonnes équivalent CO<sub>2</sub> par an comparé à la situation existante. En mode thermique ses émissions de particules fines sont 10 fois inférieures à celles d'un moteur diesel standard et ses émissions d'oxyde d'azote pratiquement réduites de moitié.

## VFLI ET VITTEL® RÉUNIS DANS LA RÉDUCTION DE LEUR IMPACT ENVIRONNEMENTAL



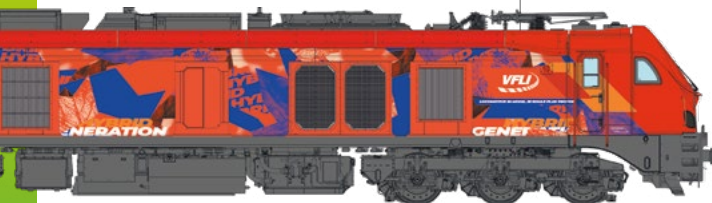
Pour **Alain Ribat**, Président de VFLI :

« Nous avons privilégié l'EURODUAL pour son extraordinaire puissance et ses atouts environnementaux indéniables qui s'alignent parfaitement avec la stratégie de l'entreprise. VFLI défend au quotidien un transport plus propre et plus responsable de marchandises. Les collaborateurs de VFLI sont très fiers d'accueillir cette nouvelle locomotive. Nous nous félicitons d'être à compter de décembre 2019 et jusqu'en 2025 le partenaire de Nestlé Waters pour la traction de ses trains d'eau au départ des Vosges. Leur confiance depuis plus de 10 ans nous honore et nous oblige à proposer toujours une meilleure qualité de service. »

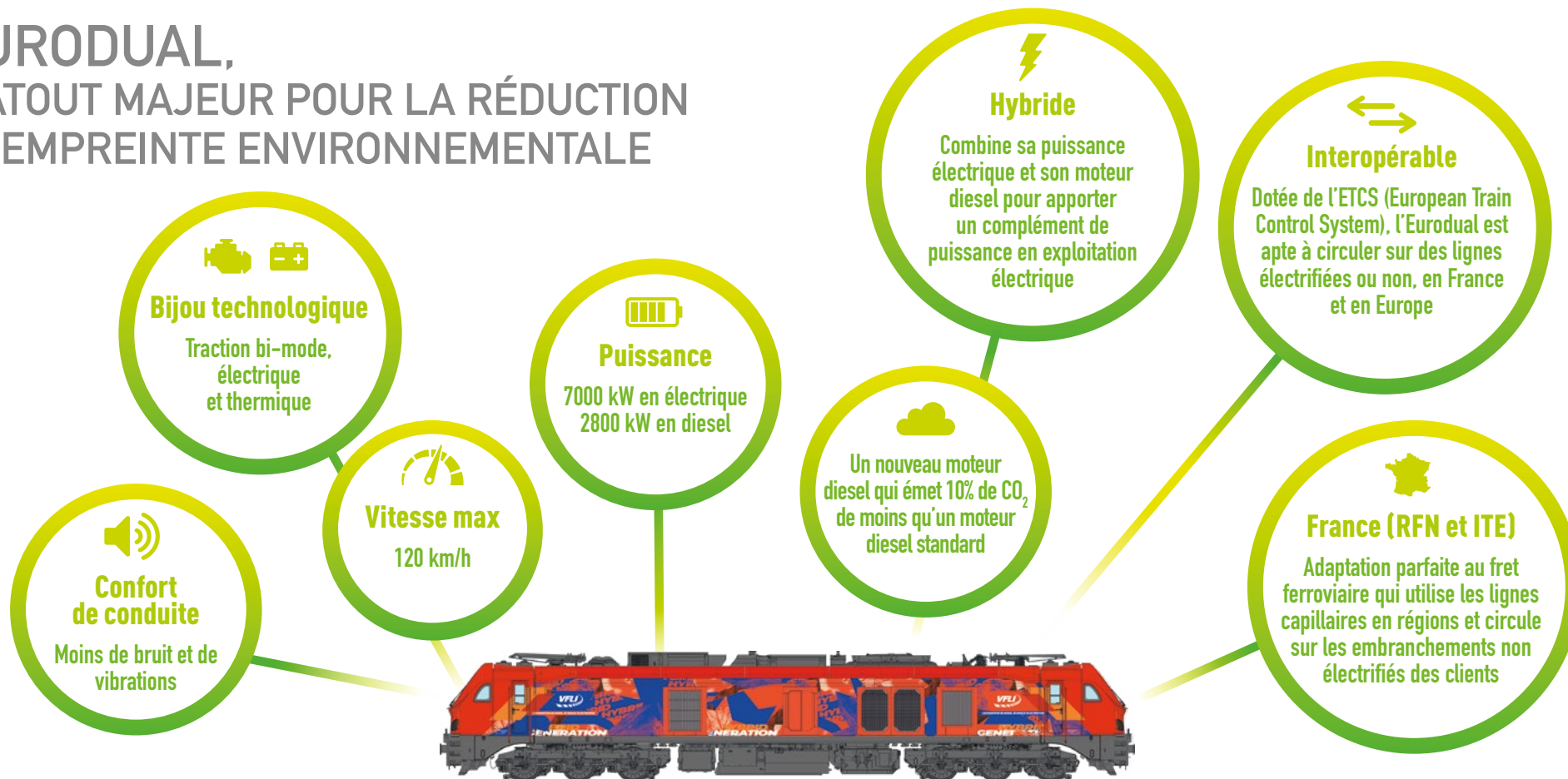


Pour **Henrik Gotterbarm**, Président de Nestlé Waters Europe du Nord :

« La prise en compte de la chaîne logistique est clé pour notre activité comme pour notre impact environnemental. Environ 50 % de l'eau minérale naturelle VITTEL® sera transportée à fin 2019 par le rail sur toute la France, soit un taux 5 fois supérieur à la moyenne nationale<sup>1</sup>. Le lancement de la locomotive EURODUAL est une nouvelle étape franchie dans l'atteinte des objectifs de Nestlé Waters en termes de réduction d'impact sur le climat. Vittel® au travers de Nestlé Waters est très fière de faire partie de cette belle initiative qui place l'innovation technologique au cœur de nos enjeux sociétaux. »



# L'EURODUAL, UN ATOUT MAJEUR POUR LA RÉDUCTION DE L'EMPREINTE ENVIRONNEMENTALE



## Trois années de travail pour un projet innovant

<b>Fin 2017</b> Première réflexion autour de l'Eurodual chez VFLI	<b>Fév. 2018</b> Mise en marche du projet d'acquisition	<b>31 Mai 2018</b> Signature pour l'acquisition de l'Eurodual	<b>14 juin 2019</b> Autorisation de mise en exploitation commerciale (AMEC) sur le Réseau Ferré National délivrée par l'Établissement Public de Sécurité Ferroviaire	<b>30 juillet 2019</b> Attestation de compatibilité lignes délivrée par SNCF Réseau	<b>27 août 2019</b> Habilitation du premier Responsable Conduite VFLI	<b>29 août 2019</b> Premier formateur VFLI habilité à la conduite	<b>10 sept. 2019</b> Premiers essais en ligne de la locomotive seule en autonome avec un formateur et un Responsable Conduite en acheminement	<b>09 oct. 2019</b> Premier conducteur habilité à la conduite	<b>26 oct. 2019</b> Premier train en service commercial entre Vittel et Arles
--	--	--	---	--	--	--	--	--	--



### Une maintenance internalisée 100% VFLI

VFLI est Entité en Charge de la Maintenance de la locomotive



### INGÉNIERIE

Le bureau d'études de Lançon de Provence



### L'ÉQUIPE DE LA GESTION DE PARC

planification, suivi de la maintenance et surveillance de l'état technique



### ATELIERS

de Montmirail, Saint Avold et Lançon de Provence



INVESTISSEMENT en outillages, logiciels et installations



Une FORMATION spécifique pour des techniciens maintenances parfaitement qualifiés



## L'EURODUAL AU SERVICE DE VITTEL®



Distance totale entre Vittel et Arles : 600 km

DIESEL : Vittel -> Merrey : 35 km

ELECTRIQUE : Merrey -> Arles : 565 km

3 trains par semaine de 33 wagons

682 mètres de long

150 trains dans l'année

### Des trafics 5 fois moins polluants avec l'EURODUAL

sur le trajet entre Vittel et Arles

600 km habituellement en diesel vont passer en 95% électrique soit environ 3000 l de diesel remplacé par de l'électricité

-80% d'émission de CO<sub>2</sub> (1920 tonnes de CO<sub>2</sub> économisées)

-71% de dioxyde de soufre

-67% de COV\* (\*composés organiques volatiles)

-63% d'oxyde d'azote



# A propos de VFLI



Depuis sa création en 1998, VFLI, entreprise ferroviaire du groupe SNCF, est le 3<sup>ème</sup> acteur sur le marché du fret ferroviaire. VFLI opère quotidiennement plus de 60 trains commerciaux sur le Réseau Ferré National, assure aussi la logistique ferroviaire sur les sites industriels de ses clients et met également ses compétences et ses engins au service d'entreprises de travaux de voies.

Entreprise dynamique et en forte croissance, VFLI emploie 1000 collaborateurs dont 280 conducteurs de trains et 130 opérateurs sol. En 2018, VFLI a transporté plus de 4 milliards de tonnes kilomètres et a réalisé un chiffre d'affaires de 150 M€.

Toujours plus soucieuse de son empreinte écologique, VFLI soutient le projet européen « Rail Freight Forward » en faveur du climat qui ambitionne de porter la part du rail dans le transport terrestre de marchandises à 30% d'ici 2030 et éviter jusqu'à 300 millions de tonnes d'émissions de CO<sub>2</sub> au cours de la prochaine décennie. Ces actions s'inscrivent dans la stratégie de VFLI afin de proposer à ses clients une offre toujours plus compétitive tout en contribuant également à sa performance opérationnelle et économique.

## Contact presse

Delphine Grangier // +33 (0)6 61 52 78 77 // [delphine.grangier@vfli.fr](mailto:delphine.grangier@vfli.fr)



# A propos de Nestlé Waters



Fondée en 1992, la société Nestlé Waters France, filiale du groupe Nestlé, regroupe les activités de l'eau en bouteille. Elle est leader national du marché de l'eau embouteillée en France avec 8 marques telles que VITTEL® et PERRIER®.

Nestlé Waters France s'engage en faveur de l'hydratation saine, la collaboration avec les acteurs locaux pour protéger les ressources en eau partout où nous opérons et à la réduction de l'impact de nos emballages sur l'environnement.

Concernant le transport, le groupe Nestlé Waters s'est engagé en 2017 à réduire de 11% ses émissions de gaz à effet de serre liées au fret d'ici fin 2019 dans le cadre du projet FRET 21 initié à la suite du Plan Climat du gouvernement. Au niveau global, le groupe Nestlé accélère ses efforts pour lutter contre le changement climatique et a annoncé en septembre 2019, l'objectif de viser 0 émission nette de gaz à effet de serre d'ici 2050.

## Contact presse

Audrey Roques // +33 (0)6 30 23 00 81 // [audrey.roques@waters.nestle.com](mailto:audrey.roques@waters.nestle.com)

